

Morgunblaðið/RAX

**Pingvallamyndir** Horft yfir sýningarsal Listasafns Reykjanesbæjar, með Pingvallamyndum í eigu Sverris Kristinssonar. Hér sjást m.a. verk eftir Gísla Jónsson, Jón Þorleifsson, Jóhann Briem, Eirík Smith og Magnús Tómasson.

# Pingvellir málaðir í allri sinni dýrð

## ● Sýning á Pingvallamyndum í eigu Sverris Kristinssonar

Guðrún Erlingsdóttir  
ge@mbl.is

Við settum upp þetta verkefni í til efni af 100 ára afmæli fullveldisins. Við fengum það nokkuð fullskapað upp í hendurnar,“ segir Aðalsteinn



Sverrir Kristinsson

Ingólfsson, listfræðingur og sýningarstjóri sýningarinnar *Hjartastaður – Pingvallamyndir* sem opnuð verður í sýningarsal Listasafns Reykjanesbæjar í Duus-safnahúsum í dag, föstudag, kl. 18.

Sýnd eru verk sem margir kunnustu myndlistarmenn þjóðarinnar gerðu á tuttugustu öld og eru öll verkin úr einkasafni Sverris Kristinssonar, fasteignasala og útgefanda með meiru.

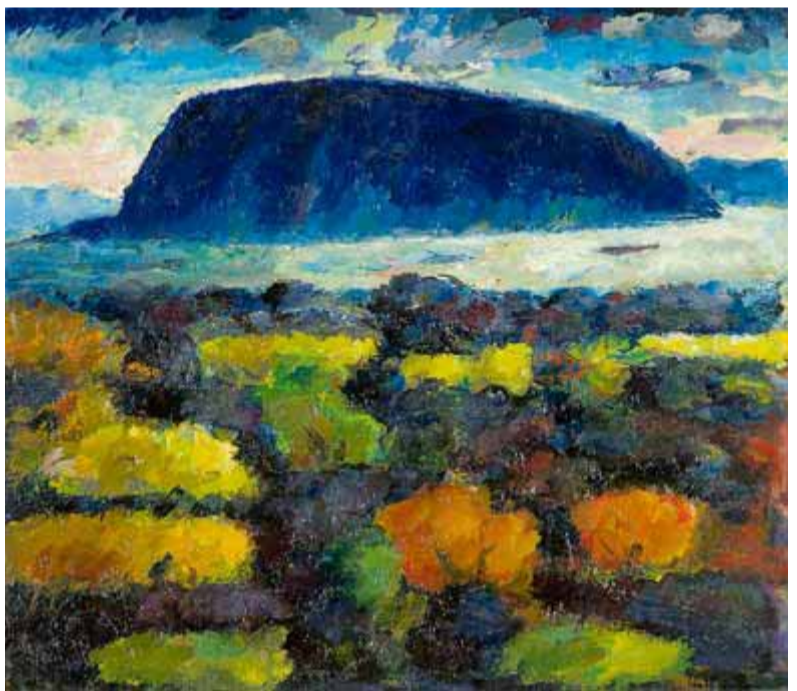
„Við hefðum getað dregið að okkur myndir úr mörgum áttum en húsnaðið okkar býður ekki upp á stórar sýningar,“ segir Aðalsteinn. Hann segir að safn Sverris passi vel inn í húsnaði safnsins.

„Sverrir hefur komið sér upp töluverðu safni af málverkum af Pingvöllum eftir helstu listamum landsins og það gekk vel að velja úr verkum hans með tilliti til innbyrðis vægis og fjölbreytni. Safn hans er eins og guðsgjöf,“ segir Aðalsteinn.

### Kostur að eiga margar

„Ég hef safnað allmörgum málverkum frá Pingvöllum, sem eru ákaflega fallegur staður, en þangað fer ég gjarnan á haustin til þess að skoða haustlitina. Auk þess sem Pingvellir hafa verið viðfangsefni margra málara,“ segir listaverksafnarinn en Sverrir lánaði 23 málverk eftir 17 listamenn á sýninguna.

„Ég á myndir eftir íslenska málara sem flestir eru náttúralískir og mála náttúruna á Pingvöllum í allri



**Hrafnabjörg** Meðal verkanna á sýningunni er málverk eftir Jón Stefánsson.

sinni dýrð. Það er kostur að eiga myndir af sama svæðinu eftir marga listamenn,“ segir Sverrir.

Hann segir að á sýningunni séu meðal annars verk eftir Þórarin B. Þorláksson, sem málað hafi þar allnokkrar gríðarlega fallegar og kyrrlátar myndir, Jóhannes Kjarval með sína fallegu liti, Jón Stefánsson, Guðmund frá Miðdal, Ólaf Túbals, Sigurð Sigurðsson og Valtý Pétursson sem málaði Óxarárfoss. Á þeirri mynd sé líkt og marglitir demantar falli úr fossinum.

„Það er líka gaman að sjá túlkun alþýðumálaranna Gísla Jónssonar og Grímu (Ólafar Grímeu Þorláksdóttur); gleði og fólk eru í málverkum hennar. Ólöf var glaðlynd og jákvæð,“ segir Sverrir og bætir við að Jóhann Briem hafi verið kosinn meistaranemi á námsárum sínum í Þýskalandi. Á Pingvallamynd hans eru fjórir menn á rauðum hestum í sterkum litum.

„Ekki má heldur gleyma Magnúsi Tómassyni, sem er bæði náttúralískur og súrealískur í senn, en á mynd hans eru sebrahestur og tígrisdýr í landslaginu á Pingvöllum,“ segir Sverrir.

### Gildi þessa helgasta staðar

Í tilkynningu um sýninguna *Hjartastaður – Pingvallamyndir* segir að í tilefni 100 ára afmælis fullveldis á Íslandi velti aðstandendur sýningarinnar fyrir sér gildi þessa helgasta staðar Íslendinga fyrir þjóðarvitundina og þá um leið áhrifum Pingvalla á myndlist þjóðarinnar. Gefin er út vegleg sýningararskrá þar sem Aðalsteinn Ingólfsson, listfræðingur og sýningarstjóri, fjallar um gildi Pingvalla fyrir íslenska myndlist og Birgir Hermannsson, lektor við Háskóla Íslands, greinir frá tengslum Pingvalla við íslenska þjóðmenningu. Sýningin stendur til 15. apríl.